

MASUR Rusticus 10, Rusticus 15

Kompaktzerkleinerungsmaschine



Restholzzerkleinerung, Abfallvolumenreduzierung

KONSTRUKTION UND ARBEITSWEISE

Die MASUR Kompaktzerkleinerer sind langsam laufende, leise Maschinen mit großen Fülltrichtern, Antriebsmotoren von 30 bis 45 kW und Anlauf im Sterndreieck. Der Materialdruck an die Schneidwalze erfolgt über einen Hydraulikschieber. Der Schubdruck wird über eine lastabhängige Steuerung reguliert, so dass ein vollautomatischer Zerkleinerungsvorgang gegeben ist.

Die MASUR Kompaktzerkleinerer werden standardmäßig mit einer polumschaltbaren Hydraulik, einer Siemens SPS incl. Textdisplay und einer optimierten Schneidengeometrie ausgestattet und geliefert. Die elektrische Steuerung ist nach gültigen VDE-Richtlinien

gebaut.

Die Eingrenzung auf zwei Varianten (10 und 15) mit je einer Antriebsgröße ermöglicht es, extrem kurze Lieferzeiten von nur wenigen Tagen zu erschwinglichen Preisen zu verwirklichen.

Auch bei dieser Baureihe werden natürlich Ihre Anforderungen bzgl. Materialzufuhr und Materialabtransport berücksichtigt und zu Ihrer Zufriedenheit realisiert.

MASUR Rusticus 10, Rusticus 15

Kompaktzerkleinerungsmaschine

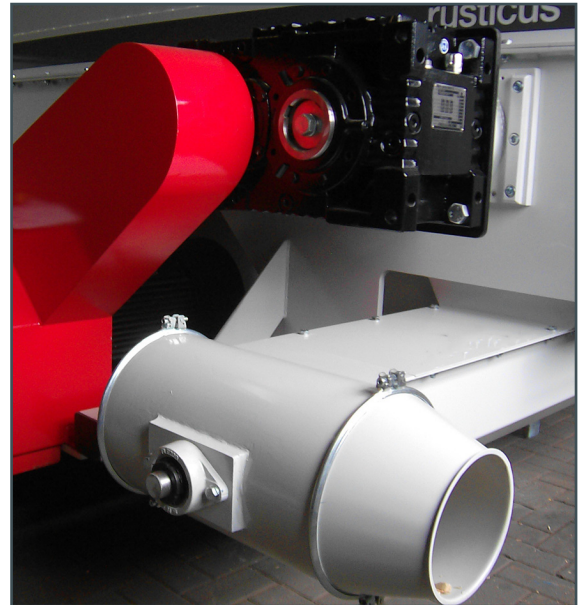
LIEFERUMFANG

Maschinengestell
Motor
Rotor
Messer und Gegenmesser
Hydraulik polumschaltbar
Schaltschrank
Aufsatz
SPS-Steuerung

ZUSATZAUSSTATTUNG:

Deckel für Aufsatz
Trichtervergrößerung
Metallabscheider
Materialzufuhr und -Austragung
Absauganschluss
Unterdruckwächter

Sonderausstattungen, Sonderspannungen und Gesamtkonzeption auf Anfrage



TECHNISCHE DATEN

| | | Rusticus 10 | Rusticus 15 |
|---------------------|-------------------|--------------------|--------------------|
| Rotor-Drehzahl | U/min | 90 | 90 |
| Füllvolumen | m ³ | 2,1 | 4 |
| Schachttöffnung | mm | 1070 x 2780 | 1590 x 3300 |
| LxBxH | mm | 3070 x 2300 x 2130 | 4300 x 2850 x 2130 |
| Gewicht | kg | 4500 | 5500 |
| Antriebsleistung | kW | 30 | 45 |
| Hydraulik | kW | 3 (polumschaltbar) | 3 (polumschaltbar) |
| Granulatgröße | mm | 10-150 | 10-150 |
| Rotor-Durchmesser | mm | 370 | 370 |
| Rotor-Länge | mm | 1110 | 1630 |
| Messer/Gegemesser | St. | 44/2 | 64/3 |
| Gräuschpegel | db (A) | < 85 * | < 85 * |
| Abgabeleistung max. | m ³ /h | 6 * | 10 * |

* variiert in Folge unterschiedlicher Qualität, Gewicht und Beschaffenheit des Materials

Technische Änderungen behalten wir uns vor.

Masur Energiesysteme GmbH, Lüttmannstraße 29, 48477 Hörstel

eMail: info@masur-energiesysteme.de, Telefon: (+49) 54 59 / 93 31 - 0, Telefax: (+49) 54 59 / 93 31 - 10

www.masur-energiesysteme.de